

Optimalisatie Nieuwsbrief Verzending 2026: Van Onderbuikgevoel naar Precisie-Timing

Een strategisch playbook voor de
Nederlandse CMO.

Executive Summary

Timing is geen tactisch detail; het is een strategische hefboom die het verschil maakt tussen 15% en 30% bereik—zonder een euro extra media-spend.



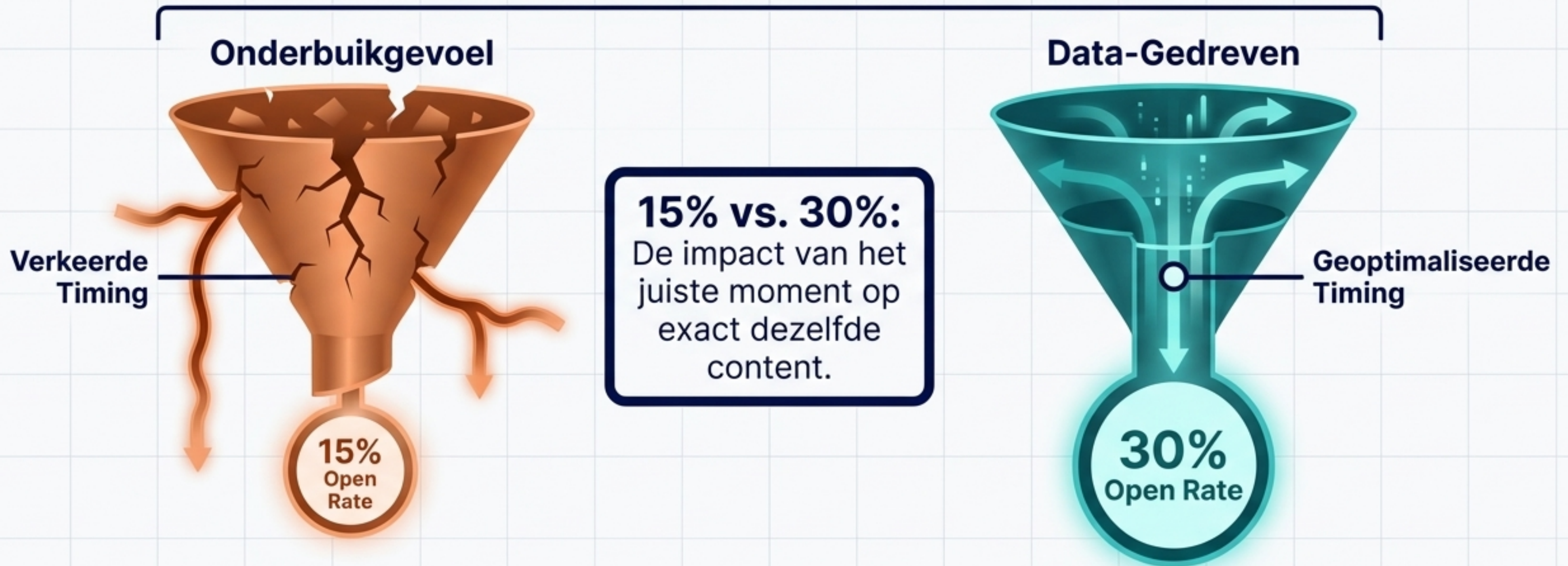
De Nederlandse markt verzadigt: Inbox-overload vereist een analytische benadering.



De marge voor inefficiëntie is verdwenen. Maximale extractie uit bestaande kanalen is in 2026 een overlevingsvoorwaarde.

Inactie halveert uw ROI: Een fout verzendmoment kost tot 50% van uw potentiële bereik.

Content Investing: Strategie, Copy, Design



Contentcreatie kost zwaar geld. Een inferieure open rate door slechte timing is directe kapitaalvernietiging aan de finishlijn.

Het 'Precision Send' Framework: Een gesloten loop voor continue optimalisatie.

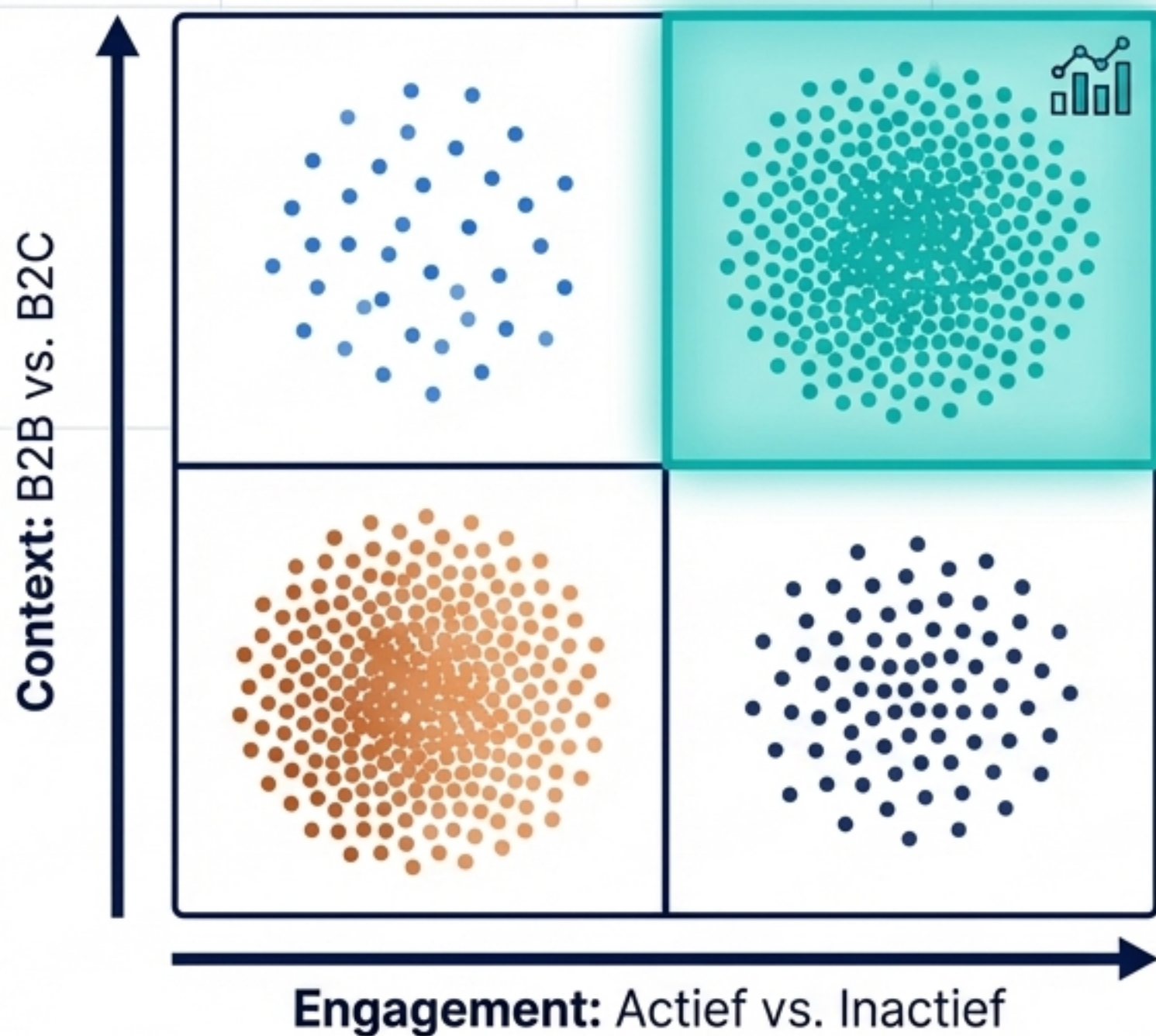
1 Fase 1: Segmentatie
Gedrag en context definiëren.



2 Fase 2: Data-Analyse
De historische nulmeting en patroonherkenning.

3 Fase 3: Testen & Itereren
Systematische validatie via A/B-cohorten.

Stap 1. Segmentatie: Gedrag en context dicteren het verzendmoment, niet een 'best practice'.



Wat

Het meedogenloos opsplitsen van de master-database op basis van engagement-niveaus en persona-context. De "algemene lijst" is dood.

Hoe

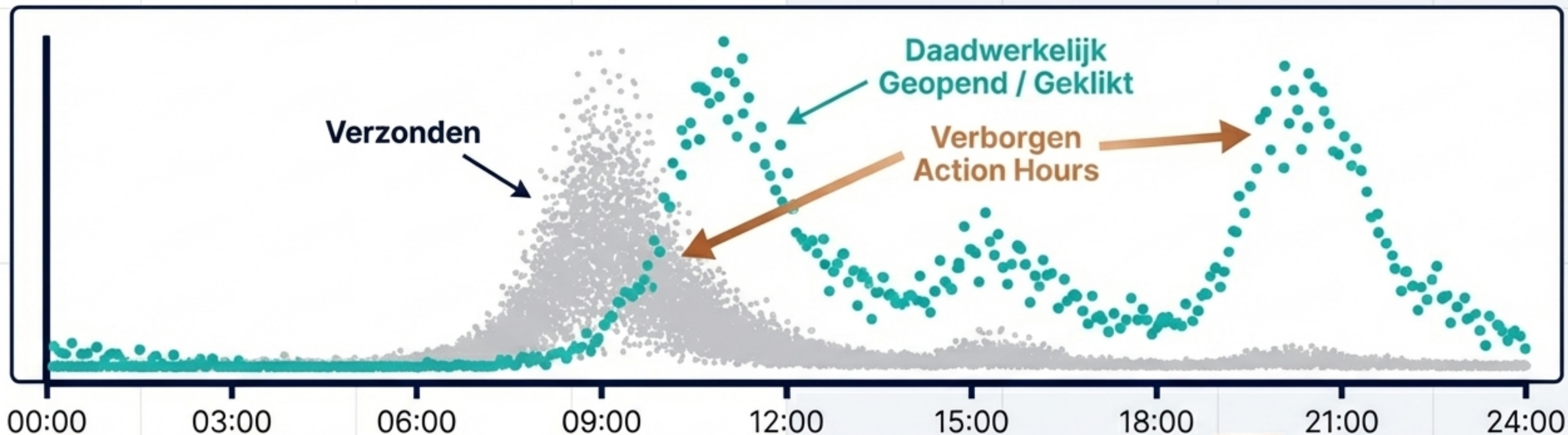
Implementeer dynamische lijsten in uw marketing automation platform die reageren op recent gedrag.

Kritieke KPI's

Segment Match Rate & Active Subscriber Ratio

Regel: Testen op een ongesegmenteerde lijst levert ruis op, geen inzichten.

Stap 2. Data-analyse: Creëer een nulmeting en identificeer verborgen patronen.



Wat

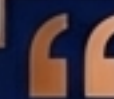
Een rigoureuze audit van de afgelopen 12 maanden aan campagnedata.

Hoe

Isoleer open- en klijktijden volledig van het originele verzendmoment. De vraag is niet wanneer u sprak, maar maar wanneer zij luisterden.

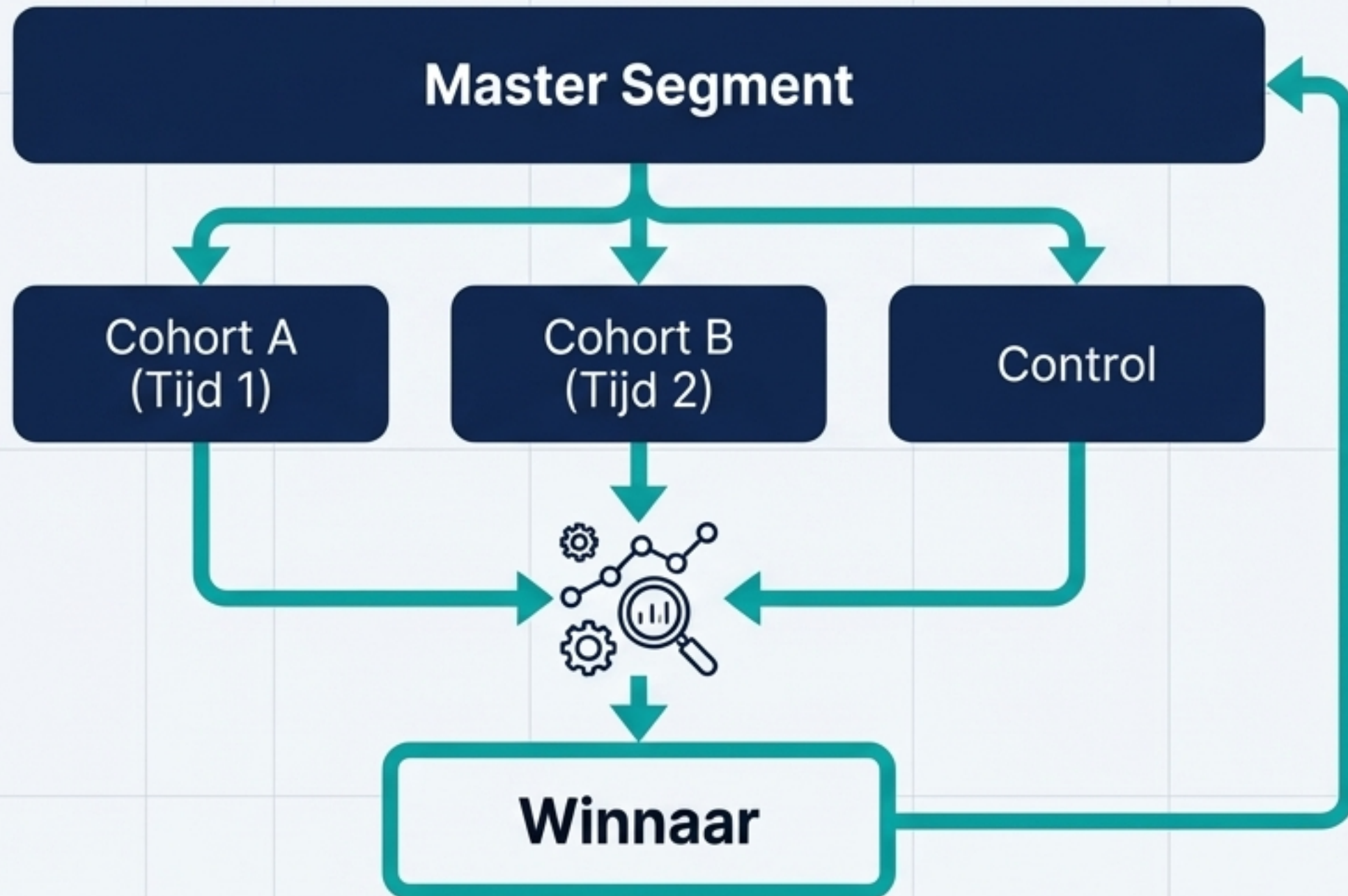
Kritieke KPI's

Data Confidence Level & Baseline Open Rate.



Consultant Note: Stop met staren naar uw eigen verzendschema. Analyseer het natuurlijke consumptiemoment van de ontvanger.

Stap 3. Testen & Itereren: Systematische A/B-tests vervangen aannames door data.



Wat:

Geïsoleerd en gestructureerd testen van specifieke uren en dagen per segment.

Hoe:

Gebruik handmatige cohort-splitsingen voor initiële inzichten, schaal daarna op met Send Time Optimization (STO) algoritmes.

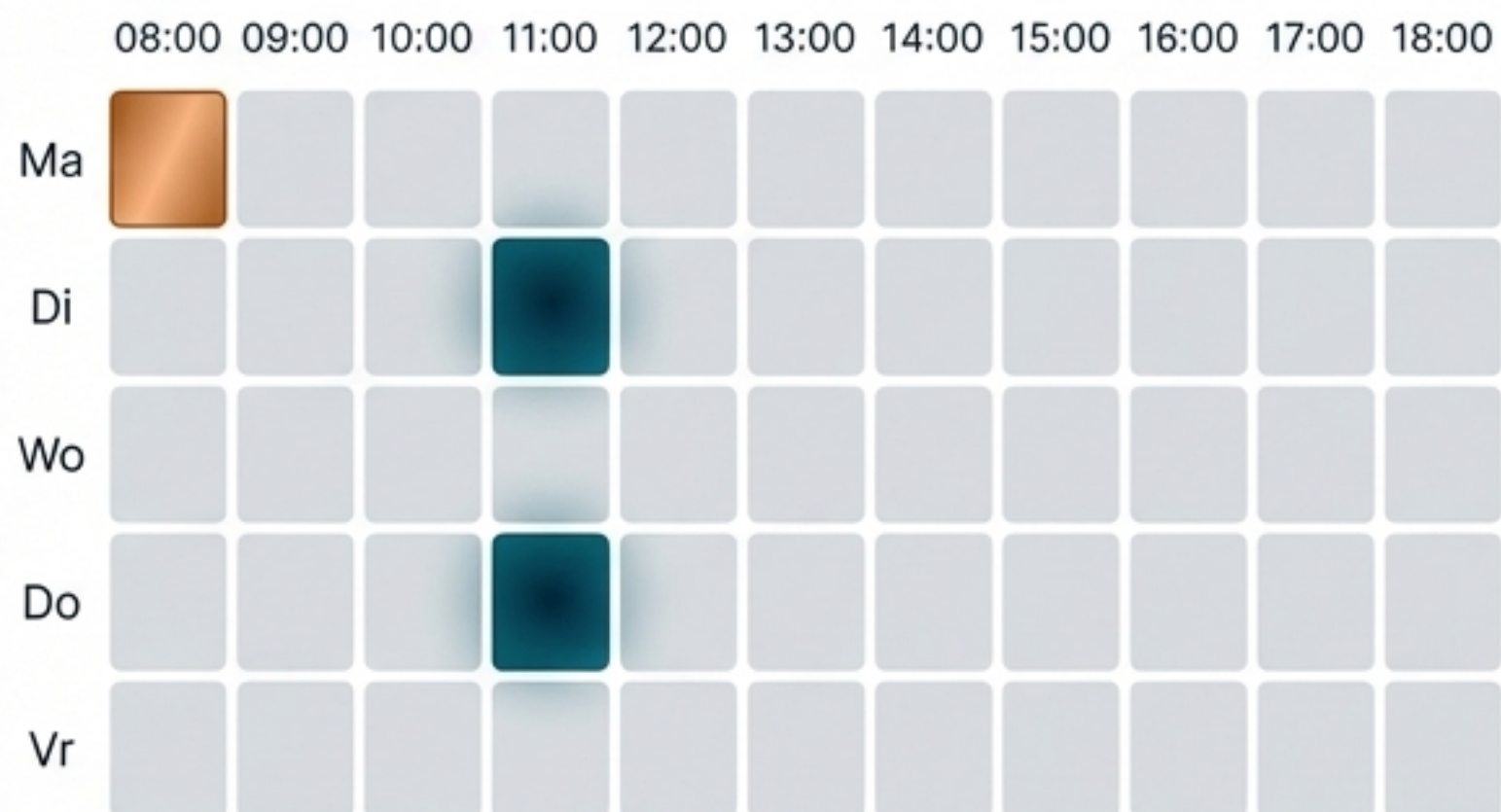
Kritieke KPI:

Lift in Open Rate ($\Delta\%$).

Waarschuwing: Gedrag is vloeibaar. De 'winnaar' van dit kwartaal is de 'verliezer' van volgend jaar. Iteratie is eindeloos.

Benchmark 2026: Substantieel verschil in de engagementpieken van B2B en B2C.

B2B Context



B2C Context



B2B Inzicht: Dinsdag en donderdag (10:00-11:00) blijven dominant. Let op de opkomende trend: Maandag 08:00 uur wint terrein voor weekplanning.

B2C Inzicht: Zondagavond (19:00-21:00) drijft open rates, maar Zaterdag levert de hoogste doorklikratio (4,78% CTR). Context is koning.

Executieprincipes: Best practices voor 2026 en de valkuilen van gisteren.

Oude Marketing

Modern Growth

Benchmark

Blindelings branche-gemiddelden kopiëren

Micro-testen op de eigen, gesegmenteerde data.

Kosten

Uitbesteden aan ondoorzichtige bureaus

In-house data-eigenaarschap en algoritme-beheer.

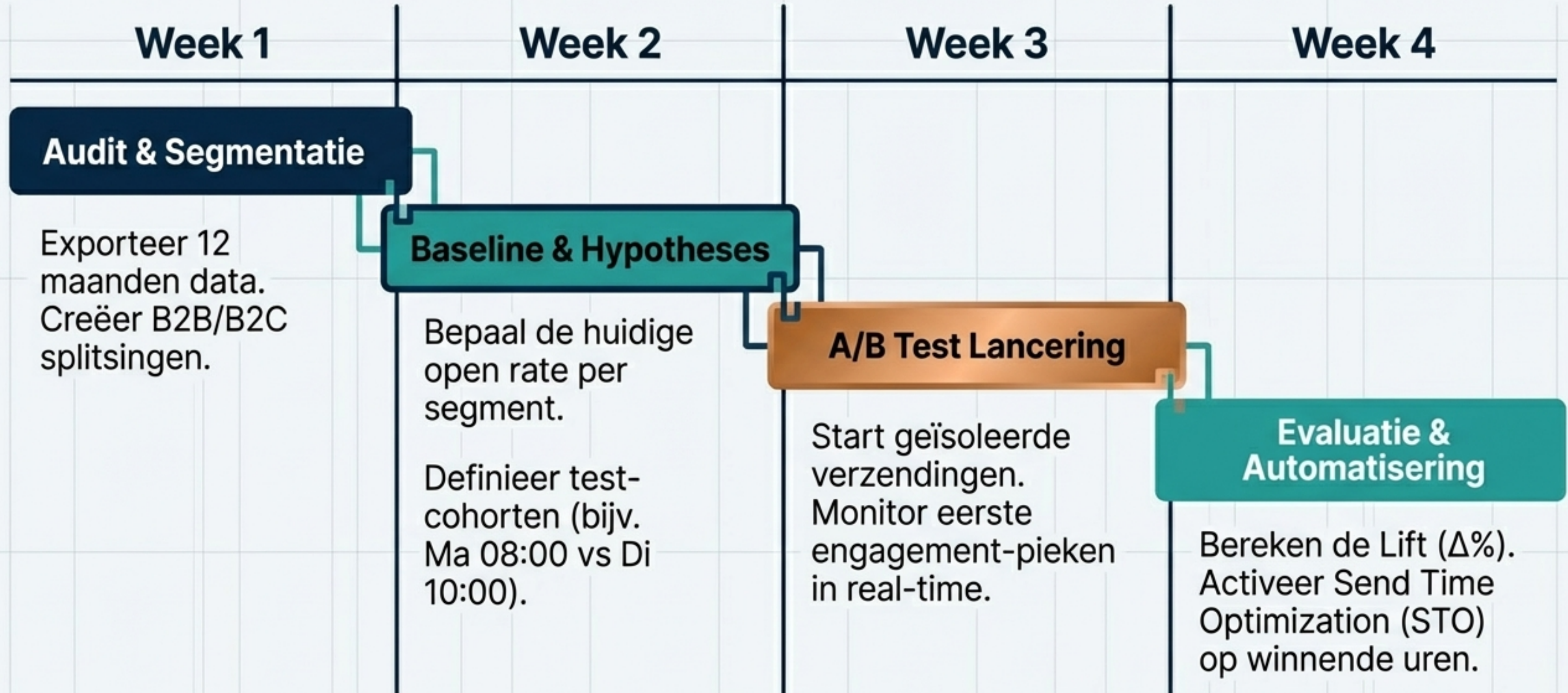
Content

Over-gepolijste, klinische nieuwsbrieven

Authenticiteit en lo-fi content die aansluit bij de lezer.

Bottom Line: Groei in 2026 komt niet van meer doen, maar van preciezer doen.

De 30-Dagen Sprint: Van nulmeting naar geautomatiseerde verzendoptimalisatie.



Het Executive Dashboard: Focus op de metriecken die resoneren in de bestuurskamer.

Open Rate (+Δ%)

32%

A teal line chart with four data points, showing an overall upward trend. The line starts at a low point, rises to a peak, dips slightly, and then rises again to a higher peak, ending with an arrowhead pointing upwards.

Bewijst direct bereik en relevantie-groei.


Click-Through Rate (CTR)

> 4,78%

Focus op het benchmark-doel. Meet echte intentie.

Conversion-to-Sale

15%

A teal bar chart with four bars of increasing height from left to right, indicating a steady growth in conversion to sales.

De enige metric die de CFO écht raakt: van e-mail naar pijplijn/omzet.

Unsubscribe Rate

0.2%

An orange line chart with four data points, showing an overall downward trend. The line starts at a high point, dips, rises slightly, and then falls to a lower point, ending with an arrowhead pointing downwards.

Fungeert als de negatieve 'canary in the coal mine' (moet dalen).

Investering en ROI: Voorkom verborgen bureaunkosten en investeer in technologie.

Bureau Afhankelijkheid

€110 -
€265 / uur

De Waarschuwing:

Traditionele marketingbureaus rekenen zware uurtarieven, vaak met ondoorzichtige prijsmodellen en verborgen marges.



In-house MarTech

De Oplossing: Verschuif budget van uurtje-factuurkje bureau-executie naar interne MarTech (STO-software) en in-house team setup.

De ROI: De eenmalige setup-kosten worden exponentieel gedekt door de potentiële verdubbeling van uw bereik (van 15% naar 30%) op bestaande bestaande content.

Samenvattend: Vijf pijlers voor succesvolle e-mail optimalisatie in 2026.

1

Bereik is een keuze.

Neem geen genoegen met 15%; optimalisatie kan dit verdubbelen.

2

Context dicteert.

B2B- en B2C-pieken (dinsdag 10:00 vs. zondag 20:00) verschillen fundamenteel.

3

Testen is continu.

Het algoritme vervangt de onderbuik; A/B-testen stopt nooit.

4

Bewijs groei aan de CFO.

Focus op conversie en CTR, niet op ijdelheidsstatistieken.

5

Beheers de kosten.

Kies voor transparante tech-investeringen boven verborgen bureau-uren.

Actie: Uw prioriteiten voor aanstaande maandag.

Actie 1: Eis een data-export.

Vraag uw team of bureau om een historische analyse van actuele openingstijden, los van de verzendtijden.

Actie 2: Stop statische batches.

Pauzeer alle algemene, ongesegmenteerde verzendingen voor uw top-tier segmenten.

Actie 3: Start de A/B timing-test.

Lanceer aanstaande week de eerste experimenten op basis van de B2B/B2C heatmap benchmarks (bijv. test Maandag 08:00).

Precisie begint bij de volgende campagne.